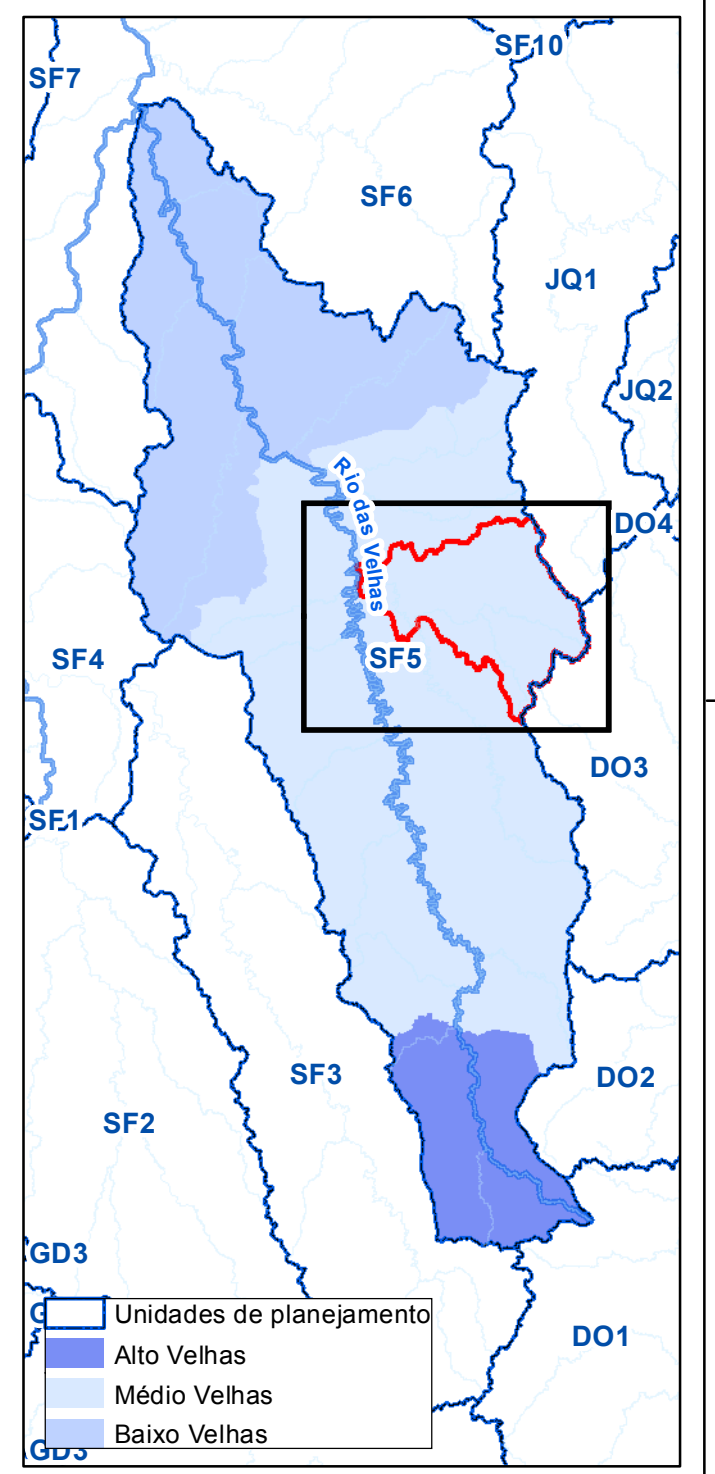
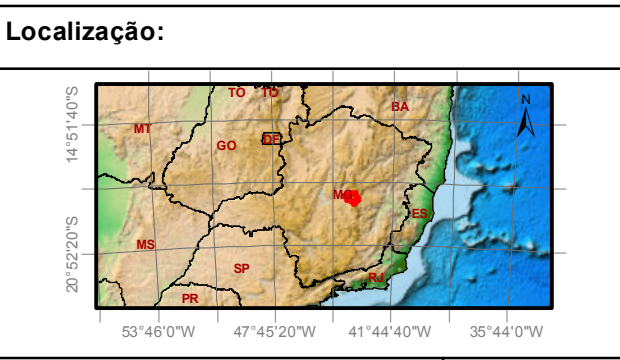


- Municípios da Bacia do Rio Paraúna**
- CONCEIÇÃO DO MATO DENTRO
 - CONGONHAS DO NORTE
 - DATAS
 - GOUVEIA
 - MONJOLOS
 - PRESIDENTE JUSCELINO
 - PRESIDENTE KUBITSCHKEK
 - SANTANA DE PIRAPAMA
 - SANTO HIPÓLITO

Localização na Bacia do Rio das Velhas



- Convenções:**
- Sede Municipal (Bacia do Rio Paraúna)
 - ▲ Distrito
 - Localidade
 - Rede Hidrográfica Principal
 - Hidrografia da Bacia do rio Paraúna
 - ▭ Bacia do rio Paraúna
 - ▭ Limites Municipais



Dados Técnicos:

UTM - Fuso 23 - Sul
 DATUM HORIZONTAL: SAD 69
 MERIDIANO CENTRAL: -45°

LOCALIZAÇÃO DA BACIA DO RIO PARAÚNA E REDE HIDROGRÁFICA

Escalas: 1:350.000

0 2,5 5 10 km

Projeto: 130 | Elaboração: 01
 Formato: A3 | Data: 18/06/2015

Fonte:
 -IGAM
 -MMA
 -ZEE-MG
 -GEOMINAS
 -ESRI